

AFRICA

KENIA & TANZANIA 9 Días

Tambores Africanos

Recorrido por los parques más emblemáticos y diversos de los dos países principales de fauna como son Kenia y Tanzania. Comenzaremos con Kenia para visitar el Lago Nakuru, donde podremos ver las aves que recorren el lago. Viajaremos hacia el sur para descubrir la auténtica sabana del Masai Mara habitada por cientos de animales y donde se pueden ver los "cinco grandes". Desde ahí entraremos en Serengeti, su continuación en la parte tanzana, antes de visitar el Cráter del Ngorongoro. Pasaremos por poblados masais antes de regresar a Arusha. Una experiencia inigualable!!



RUTA PREVISTA

01- ESPAÑA / NAIROBI - Kenia

Salida en vuelo regular con destino Nairobi vía puntos intermedios de conexión. Noche en vuelo. (-.-)

02- NAIROBI / LAGO NAKURU

Llegada al aeropuerto internacional de **Nairobi** y salida hacia el **Parque Nacional del Lago Nakuru** para almorzar en el lodge. **Safari por la tarde**. Sus orillas son un verdadero paraíso para infinidad de aves acuáticas y sobre todo, de los estilizados flamencos, que tapizan todo el lago con su color rosa, habitando entre los bosques de acacias que también acogen rinocerontes y leopardos. Cena y alojamiento en el **Lake Nakuru Lodge (turista)** o **Lake Nakuru Sopa (turista)**. (-.A.C)



** La hora de llegada a Nairobi debe ser a las 08h00, en caso contrario habría que salir en un vuelo diurno pasando noche en el hotel de Nairobi (no incluida)*

03- LAGO NAKURU / MAASAI MARA

Desayuno. Nos dirigiremos hoy hacia la **Reserva Nacional de Maasai Mara**, vía Narok, la tierra de los míticos guerreros masai, uno de los pueblos de África que, en mayor medida, mantienen sus costumbres prácticamente inalteradas, para llegar a almorzar. Por la tarde **caminata** guiada en la zona de conservación del campamento, donde disfrutaremos de un atardecer (bebidas no incluidas. Cena y alojamiento en **Kilima Camp (turista)** o



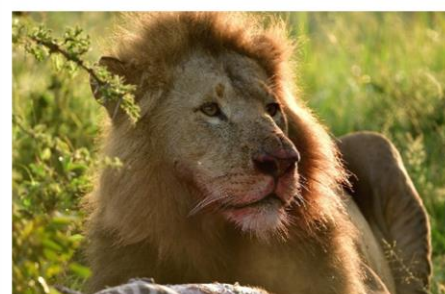
Kandili Camp (turista). (D.A.C)

** Este día no se realizará safari en 4x4*

04- MAASAI MARA

Salida de **safari**, uno por la mañana y otro por la tarde por la reserva, santuario de vida salvaje. Por sus praderas y colinas deambulan manadas de antílopes. Con suerte podremos encontrar a los Cinco Grandes. Encontraremos elefantes y jirafas alimentándose en los bosques de acacias. Pensión completa en **Kilima Camp (turista)** o **Kandili Camp (turista)**. (D.A.C)

** Posibilidad de realizar un safari en globo por Masai Mara*





05- MAASAI MARA / ISEBANIA / SERENGETI- Tanzania

Después del desayuno salida por carretera hacia el paso fronterizo de Isebania (frontera entre Kenia y Tanzania) con almuerzo tipo picnic. Trámite de frontera y cambio de vehículos. Safari en ruta de camino a nuestro alojamiento en el Parque Nacional de Serengeti, el parque más conocido de Tanzania con una extensión de 13.000km² aprox. de extensión, ofrece inmensas llanuras de sabana y bosques dispersos donde pastan millones de herbívoros que a su vez alimentan una de las mayores concentraciones de grandes depredadores del planeta. Famoso por las grandes migraciones anuales de miles de ñus y cebras. En busca de nuevos pastos, los

rebaños se desplazan hacia el norte desde sus zonas de cría en las fértiles llanuras del sur. Es además hogar de los "5 grandes": león, rinoceronte, elefante, leopardo y búfalo. Cena y alojamiento en el Mbalageti Serengeti- Lodge room (turista). (D.A.C)

06- SERENGETI

Después del desayuno, traslado a Serengeti central. Safari en ruta y llegada a la hora del almuerzo al alojamiento. Safari de tarde en el Parque Nacional de Serengeti. Cena y alojamiento en el Serengeti Kati Kati Tented Camp (turista). (D.A.C)



07- SERENGETI / NGORONGOGO / KARATU

Desayuno. Traslado hacia el Área de Conservación del Ngorongoro con almuerzo tipo picnic y safari en el cráter. Por la tarde traslado a Karatu. Cena y alojamiento en Ngorongoro Farm House (turista). (D.A.C)



08- KARATU / ARUSHA / ESPAÑA

Desayuno. Traslado por carretera hasta Arusha. Almuerzo en un restaurante local. A la hora prevista, traslado al aeropuerto de Kilimanjaro para salir en vuelo de regreso a España. Noche a bordo. (D.A.-)

09- Llegada a España

Fin de nuestros servicios.

POSIBILIDAD DE REALIZAR UNA EXTENSION DE PLAYA A ZANZIBAR O A CUALQUIER OTRA ZONA COSTERA DE KENIA O TANZANIA

Desayunos (D), Almuerzos (A), Cenas (C)



SALIDAS 2026 (Tour Regular)

Llamamos tour regular a viajes compartidos con otros viajeros, bien de la misma empresa local o de otras. Las rutas no suelen ser homogéneas, sino que está formada por módulos donde todos los clientes pueden hacer la misma ruta o no. En algunas ocasiones se pueden mezclar clientes de otras nacionalidades

Marzo: 14 y 31
 Mayo: 15 y 31
 Junio: 27
 Septiembre: 15 y 30
 Octubre: 31

* Posibilidad de salir en otras fechas en programas similares

PRECIO BASE POR PERSONA (SIN SUPLEMENTOS)

3.995 € + 521 € (tasas en billete KLM 16/4/2026) = 4.516 €

Grupo mínimo 2 viajeros

[CONSULTA OFERTAS PUNTALES](#)

PRECIO FINAL

El precio final por viajero será la suma del **PRECIO BASE** por persona más las **TASAS DE AEROPUERTO Y SUPLEMENTOS APLICABLES** en función de los servicios solicitados.

SUPLEMENTOS APLICABLES POR PERSONA

- Autorización electrónica de entrada a Kenia (ETA) (online) 34USD (Enero'26)*
- Visado Tanzania (online) 50USD (Enero'26)**
- Seguro de asistencia y anulación Ergo con cobertura hasta 5.000 € (Opcional)..... 109,01 €

* Desde el 4Enero 2024 el gobierno de Kenia obliga a tramitar una Autorización electrónica de entrada al país antes de llegar al destino a través de la web <https://www.etakenya.go.ke/en>, necesario foto y pasaporte escaneado al menos una semana antes de la llegada a Kenia para evitar problemas y pago mediante tarjeta. El importe es de 30\$ + tasa por pago tarjeta. Total 34\$

** Para el visado de Tanzania, actualmente se puede tramitar en la frontera o bien visado online antes de la llegada, 2-3 semanas, a través de la web: www.immigration.go.tz (pago con tarjeta). Recomendable llevar el carnet internacional con la vacuna de la Fiebre amarilla. Pasaporte con validez mínima de 6 meses.

No hay vacunas obligatorias para Kenia, pero si recomendables como la Fiebre Amarilla (Consulta en los centros de vacunación internacional). No se aceptarán dólares con fecha anterior al 2013 y tienen que ser nuevos sin grietas ni roturas

Suplementos SERVICIOS DE TIERRA (A sumar al precio base)

- Salidas del 15 al 30May en hab. doble 35 €
- Salidas en Marzo en hab. doble 189 €
- Salidas del 31May al 26Jun en hab. doble 314 €
- Salidas del 31Oct al 14Dic en hab. doble 459 €
- Salidas del 30Sep al 30Oct en hab. doble 651 €
- Salidas del 15 al 29Sep en hab. doble 785 €
- Salidas del 27Jun al 14Sep en hab. doble 827 €
- Suplementos adicionales salidas en Navidad Consultar

Habitación individual en hoteles base

- Suplemento salidas del 31Mar al 30May 287 €
- Suplemento salidas del 31Oct al 14Dic 320 €
- Suplemento salidas del 31May al 26Jun 527 €
- Suplemento salidas del 30Sep al 30Oct 547 €
- Suplemento salidas del 27Jun al 29Sep 620 €

AEREOS (volando con KLM/Air France)

(Este suplemento hay que añadirlo al precio base en el caso de que no hubiera plazas disponibles con la tarifa calculada en el programa o bien por temporada)

- Salida Barcelona Mismo precio
- Salida otras ciudades Consultar
- Temporada baja en clase turista (X) 60 €
- Temporada baja en clase turista (V) 125 €

- Temporada baja en clase turista (R) 224 €
- Temporada alta del 25Jun al 15Ago y del 20Dic al 5Ene'27**
- Temporada alta en clase turista (G) 121 €
- Temporada alta en clase turista (V) 215 €
- Temporada alta en clase turista (R) 404 €
- Temporada alta en clase turista (X) 495 €

Consulta precio con otras compañías aéreas, así como ofertas puntuales. Los vuelos a esta zona cambian continuamente así que aconsejamos solicitar cotización según salida

SERVICIOS INCLUIDOS

- ❖ Vuelo regular Madrid / Nairobi / Madrid en clase turista (G-OFERTA) de KLM/Air France
- ❖ Traslados aeropuerto / hotel / aeropuerto en Nairobi en minibús o autobús de 22 plazas en servicio regular
- ❖ Transporte por carretera en Land Cruiser 4x4 durante el safari, tanto en Kenia como en Tanzania, con guía/conductor de habla castellana, uso compartido del vehículo
- ❖ Alojamiento en habitación doble en el alojamiento señalado o similar en la ruta en pensión completa durante la ruta
- ❖ Safari a pie el día de llegada a Maasai Mara
- ❖ Entradas a los parques y reservas nacionales
- ❖ Agua potabilizada en el vehículo durante el safari
- ❖ Etiquetas para las maletas y sombrero de safari
- ❖ Tasas de aeropuerto (521€) a fecha 16/4/2026 (el valor definitivo se confirmará en el momento de la emisión de los billetes)
- ❖ Seguro de viaje Ergo y Flying Doctors (durante el safari)
- ❖ Obsequio de viaje Bidon5

Todos los servicios cotizados en esta ruta excepto el vuelo internacional son en Dólares americanos y podrá ser revisado por el RDL 1/2007 hasta 20 días anteriores a la fecha de salida.

Cambio aplicado 1 USD = 0,8510 EUR (21/9/2025)

SERVICIOS NO INCLUIDOS

- ❖ Seguros opcionales
- ❖ Visado Kenia y Tanzania (Ver suplementos aplicables)
- ❖ Alimentación no detallada como incluida
- ❖ Bebidas
- ❖ Propinas y extras personales
- ❖ Excursiones y visitas opcionales no especificadas como incluidas
- ❖ En general cualquier servicio no especificado como incluido

ALOJAMIENTOS PREVISTOS O SIMILARES

La categoría de los alojamientos en Kenia y Tanzania indicada es según nuestro criterio ya que en estos destinos no hay categoría oficial o en muchos casos es comprada

LAKE NAKURU LODGE turista

Lago Nakuru www.lakenakurulodge.com

Situado en el corazón del parque nacional del Lago Nakuru. Capacidad para 120 personas repartidas en habitaciones familiares, cottages o suites. Las 95 habitaciones cuentan con baño privado y jardines detrás del hotel. Dispone de restaurante, piscina, sala de conferencias, bar y piscina



KILIMA CAMP turista

Masai Mara Tif. 33 6 66 52 53 57 www.kilimacamp.com/

Alojamiento encaramado en lo alto de la escarpada de Oloololo, en Masai Mara. Un ecolodge que ofrece una experiencia sin igual con comodidades modernas. A 1850m de altitud con vistas al Masai Mara y el río Mara. Dispone de tiendas con baño privado y terraza. Cuenta con zona común con chimenea, zona de masajes, tienda de regalos y restaurante.



MBALAGETI CAMP turista

P.N. Serengeti www.mbalageti.co.tz/

Campamento situado en el Parque Nacional del Serengeti, en la parte oeste, ofreciendo unas vistas de 360° sobre las planicies del parque y el Río Mbalageti. Las habitaciones Lodge room cuentan con baño privado, TV, caja fuerte, mosquitera, ventilador y secador de pelo. Cuenta con piscina, bar & Lounge y terraza.



SERENGETI KATI KATI TENTED CAMP turista

Serengeti <https://twctanzania.com/serengeti-national-park/mara-kati-kati-tented-camp/>

Campamento móvil estratégicamente situado en el centro del Serengeti, ideal para explorar sus extensas llanuras. Un alojamiento original que recuerda a los antiguos campamentos de los primeros exploradores en África con todas las comodidades actuales. A 2hrs en coche de río Grumeti. Dispone de 10 tiendas de campaña equipadas con porche privado con vistas a la sabana, baño con ducha de cubo y mosquitera.



NGORONGORO FARM HOUSE turista

Oldeani Road, Karatu Tlf. 255 785 069 944

<https://twctanzania.com/ngorongoro-highlands/ngorongoro-farm-house/>

Alojamiento construido en una plantación de café de 200 hectáreas en las tierras altas del Ngorongoro. Dispone de 52 habitaciones tipo chalet con baño privado, mosquitera, teléfono, set de te y café. Cuenta con restaurante, piscina, wifi y servicio de lavandería.



Fecha de Edición: 16 Abril 2026



Puedes encontrar nuestros viajes en:

ARAWAK MADRID

C/ Ercilla, 28 - 28005 Madrid ☎ 91 547 61 26 📧 610 98 11 80 (solo texto)

ARAWAK CANARIAS

Las Palmas Gran Canaria ☎ 928 22 33 00



**CONSULTA OTROS PROGRAMAS POR KENYA O COMBINADOS CON TANZANIA,
ASI COMO OTRAS ALTERNATIVAS DE PLAYAS**

